



Dithmarschen



Landcafés & Hofläden



Die gesamte Vielfalt Dithmarschens entdecken.
www.echt-dithmarschen.de



nordsee

Schleswig-Holstein
Der echte Norden

Strandkorb.



BIER
BEWUSST
GENIEßEN.
DIE DEUTSCHEN BRAUER.



Dithmarscher
... frisch von der Küste!

dithmarscher.de

Inhalt

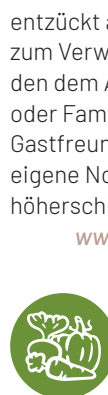
- 6 Landcafés
- 17 HISTOUR
- 18 Radfahren und Wandern
- 20 Übersichtskarte
Dithmarschen mit vielen Landcafés,
Hofläden und Wochenmärkten
- 22 Hofläden
- 32 Unsere Social-Media-Kanäle
Urlaubsnewsletter
- 33 Regionale Küche
- 34 Dithmarscher Kohltage
- 36 Wochenmärkte
- 37 Impressum
- 38 Tourist-Informationen





Landcafés

In unseren Dithmarscher Landcafés bekommt jeder das große Stück vom Kuchen – natürlich aus regionalen Zutaten. Wie wäre es mit einem köstlichen Stück Torte oder einer himmlisch duftenden Tasse Kaffee oder Tee? Die kulinarischen Leckereien die euch serviert werden, wurden mit viel Liebe zubereitet – und das schmeckt man auch! Die mit viel Charme eingerichteten Cafés bieten eine große Auswahl an Kuchen und Torten: Ob Stachelbeertorte, Apfelkuchen, Bienenstich, Gugelhupf oder eine andere leckere Sorte – da ist für jeden Geschmack etwas dabei. Gönn dir ein großes Stück Torte nach einem leckeren Geheimrezept und lass es dir so richtig gut gehen! Genieße die Ruhe, Entspannung und Gemütlichkeit in liebevoller Atmosphäre, denn jedes Café



Hofläden

entzückt auf seine ganz eigene Art und lädt zum Verweilen ein. Entflieh für einige Stunden dem Alltag – egal ob allein, mit Freunden oder Familie. Die typische Dithmarscher Gastfreundlichkeit gibt jedem Café die ganz eigene Note. Lass auch dein Genießerherz höherschlagen!
www.echt-dithmarschen.de/landcafes

Obst und Gemüse praktisch frisch geerntet direkt vor Ort kaufen? In Dithmarschen Gang und Gäbe. In unseren Hofläden hat das Einkaufen seinen ganz eigenen Charme; dir wird eine große Auswahl an regionalen Produkten geboten: von Kartoffeln, Karotten und Weißkohl bis hin zu Milch- und Fleischprodukten. Die Angebotspalette an köstlichen und hochwertigen Lebensmitteln

ist vielfältig, denn jeder Hofladen hat sein individuelles Sortiment. Es ist ein gutes Gefühl genau zu wissen, wo die Produkte herkommen, die abends auf deinem Teller landen. So ein ländlicher Einkaufsbummel ist ein ganz besonderes Erlebnis für die ganze Familie. Noch dazu erlangt man bei einem netten Klönschnack noch ein paar Tipps zur richtigen Zubereitung und mit etwas Glück auch das eine oder andere Geheimrezept. Lass dich auf eine kulinarische Reise ein!



Wochenmärkte

Schlender und stöber auf den traditionellen Wochenmärkten und erlebe das besondere Einkaufserlebnis in unseren schönen Urlaubsorten. Die verschiedenen Märkte bieten ein vielfältiges Angebot mit frischen saisonalen Waren an.

www.echt-dithmarschen.de/hoflaeden

Wir wünschen dir viel Spaß beim Lesen, ein traumhaftes Stück Torte und stets das frischeste Gemüse!



www.echt-dithmarschen.de



[echt.dithmarschen](https://www.facebook.com/echt.dithmarschen)



[echt.dithmarschen](https://www.instagram.com/echt.dithmarschen)





Landcafés
Schlemmen & genießen.



UTE'S RAD- & WANDERCAFÉ

In unserem Café können Sie selbstgemachte Kuchen und Torten in ländlicher Atmosphäre genießen. Im Sommer lädt unsere Gartenterrasse und unser Wintergarten (im Winter beheizt) mit Blick über die Weiden zu einer gemütlichen Kaffeepause ein. Räumlichkeiten für 50 bis 60 Personen. Frühstücksbuffet mit Anmeldung.



UTE MAREN PETERSEN

Alte Bundesstraße 53 · 25774 Krempel
Telefon 0 48 82 / 5 91 66
Mobil 01 75 / 6 09 30 60 · utes.cafe@t-online.de



www.echt-dithmarschen.de/utes-rad-und-wandercafe

GUT APELDÖR

Mit Liebe selbstgemacht – das sind die Kuchen und Torten von Heidi, direkt auf Gut Apeldör gebacken. Diese Köstlichkeiten servieren wir direkt vom Backblech. Dazu einen schönen Pott Kaffee oder eine wärmende Tasse Tee und der Alltag kann für einen Moment vergessen werden. Täglich ab 11 Uhr geöffnet.



KNUT VOIGT

Apeldör 2 · 25779 Hennstedt
Telefon 0 48 36 / 99 60 0 · info@apeldoer.de
www.apeldoer.de



www.echt-dithmarschen.de/gut-apeldoer



Landcafés

KOOG CAFÉ

Wir bieten unseren Gästen hausgemachte Torten & Kuchen (auch vegan, gluten- und laktosefrei). Belegte Landbrote wie z. B. mit Schinken oder frischen Tomaten & Fetakäse. Zusätzlich gibt es immer eine hausgemachte Suppe (saisonal wechselnd), am Wochenende Frühstück, frisch gebackene vegetarische Quiche.



BERIT WILKENS

Dammstraße 20 · 25764 Wesselburenerkoog
Mobil 01 74 / 1 77 80 25
berit.wilkens@online.de · www.koog-cafe.de

www.echt-dithmarschen.de/koog-cafe



Landcafés



HEBBEL CAFÉ

Unser gemütliches, im Vintage-Stil eingerichtetes Café befindet sich mitten im Herzen von Wesselburen, direkt an der Kirche. Bei gutem Wetter können Sie Ihre Torte und den Kaffee natürlich auch auf der Terrasse genießen.



MAIKE FRAHM

Mittelstraße 2 · 25764 Wesselburen
Telefon 0 48 33 / 5 45 62 72

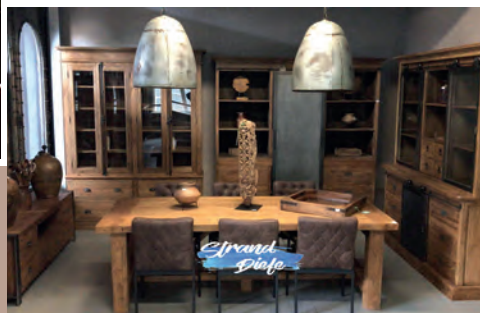


www.echt-dithmarschen.de/hebbel-cafe



CAFÉ STRAND DIELE

Gemütliches Ambiente, ein herzliches Team und liebevoll zusammengestelltes Frühstück – in der Strand Diele findest du alles, was das Herz begehrt. Kreativität und Leidenschaft helfen uns, eine stetig wechselnde Tortenvielfalt zu bieten, die keine Wünsche offenlässt. Schöne Dinge, besondere Dekoartikel und außergewöhnliche Möbelstücke suchen ein neues Zuhause.



SÖNKE BAHNSEN

Dammstraße 29 · 25764 Wesselburenerkoog
Telefon 0 48 33 / 5 45 81 85 · www.strand-diele.de

www.echt-dithmarschen.de/strand-diele



W & W HOME STYLE

Etwas abseits der Hauptstraßen, zwischen Heide und Weddingstedt auf dem Dellweg, finden Sie unser Geschäft mit Möbeln und Wohnaccessoires sowie einem Kaffee. Hier können Sie in besonderer Atmosphäre gemütlich einkaufen und hausgemachte Torten genießen. Im Sommer lädt der Garten zum längeren Verweilen im Strandkorb ein.



S. WEHLE

Dellweg 17 · 25792 Neuenkirchen
Tel. 0 48 37 / 902 88 84 · info@www-homestyle.de
www-www-homestyle.de

www.echt-dithmarschen.de/w-w-home-style





Landcafés

SNÖVIT CAFÉ

Im Herzen Tellingstedts gelegen befindet sich unser liebevoll skandinavisch inspiriertes Café Snövit. Genießen Sie von Bäckerhand gefertigte Torten und Kuchen, kleine herzhaft Snacks, leckeres dänisches Softeis und Kugelleis regional hergestellt vom Hof Fuhlreit. In unserem Bereich der kleinen Schätze finden Sie bestimmt ein schönes Dekostück.



NICOLE HECKENS
Hauptstraße 20 · 25782 Tellingstedt
Telefon 0 48 38 / 7 04 99 56
info@snoevit-cafe.de · www.snoevit-cafe.de

www.echt-dithmarschen.de/snoevit-cafe



Landcafés



DITHMARSCHER WHISKY

Hier bei uns am Deich reift der original DITHMARSCHER WHISKY heran, den wir Euch in unserem Warehouse-Café-Shop frisch aus dem Fass ins Glas oder in die Flasche füllen! Auf der Terrasse und im Café bieten wir hausgebackene Kuchen, Kaffee, Tee und eine Auswahl an Kaltgetränken und Whiskys aus aller Welt an. Geöffnet an wechselnden Tagen.



KAY HOFFMANN
Stinteck 19 · 25761 Westerdeichstrich
info@dithmarscher-whisky.de
www.dithmarscher-whisky.de



www.echt-dithmarschen.de/dithmarscher-whisky



HEDWIG IM KOOG

Herzlich willkommen im Scheunencafé Hedwig in Hedwigenkoog!

Genießt einen köstlichen Kaffee und ein Stück Torte auf unserer großen Terrasse oder bei Schietwetter in der geräumigen Scheune. Wir freuen uns darauf, euch bei uns begrüßen zu dürfen!



www.echt-dithmarschen.de/cafe-hedwig-im-koog

OLIVER LAABS
Lundchausee 4 · 25761 Hedwigenkoog
moin@hedwigimkoog.de
www.hedwigimkoog.de



IBO'S

Das Café und Restaurant auf der Deichkrone in Stinteck bietet einen herrlichen Panoramablick auf die Nordsee und ist für Gesellschaften bis 140 Personen geeignet. Im modern eingerichteten Café und Restaurant werden leckere Torten und Kuchen sowie andere Leckerbissen der anatolischen und italienischen Küche serviert.



IBO'S CAFÉ RESTAURANT
Neuenkoog 13 · 25761 Westerdeichstrich/Stinteck
Tel. 0 48 34 / 9 62 37 14 · ibos@buesum-online.de
www.buesum-online.de/ibos



www.echt-dithmarschen.de/ibos



Landcafés

SCHÄFEREI ROLFS

Sie lieben hausgemachten Kuchen und feine Torten? Oder lieber eine saisonale Suppe oder Brotzeiteller? Dann freuen wir uns auf Ihren Besuch in unserem Bauernhofcafé. Dort können Sie auch in unserem Schäfchen-Shop Produkte aus eigener Schurwolle, selbstgemachte Konfitüren, saisonale Geschenkartikel und vieles andere määähr entdecken!



PETRA ROLFS

Marschenweg 26 · 25761 Büsumer Deichhausen
Telefon 0 48 34 / 65 45 · Fax 0 48 34 / 86 69
info@schaeferei-rolfs.de
www.schaeferei-rolfs.de

www.echt-dithmarschen.de/schaeferei-rolfs



11



Landcafés



MARKTPIRAT

RESTAURANT · CAFE · BAR

Essen für die Seele. Frisch wie die Küste. Genieße im MARKTPIRAT Heide und Büsum leckere hausgemachte Torten von unseren Konditormeistern mit einer köstlichen Kaffee-Kreation. Abwechslungsreiche Crossover-Küche mit besten Zutaten aus der Region, Cocktails und vieles mehr.



Markt 25 · 25746 Heide
Telefon 04 81 / 82 86 41 61
buero@marktpirat.de · www.marktpirat.de



www.echt-dithmarschen.de/marktpirat

13



RESTAURANT AM PRIEL

Genießen Sie den herrlichen Blick von unserer Sonnenterrasse. Erleben Sie ausgewogene und abwechslungsreiche Speisen für den kleinen oder großen Hunger, sowie hausgemachte Torten und Kuchen – hier finden Sie immer etwas Leckeres zu moderaten Preisen. Im clubeigenen öffentlichen Restaurant werden je nach Saison wechselnde Gerichte geboten.



GOLFCLUB BÜSUM DITHMARSCHEN E.V.
25761 Warwerort · Zwischen den Deichen
(Navi: Dorfstraße 11) · Tel. 0 48 34 / 96 04 60
info@gc-buesum.de · www.gc-buesum.de

www.echt-dithmarschen.de/restaurant-am-priel

12



KANAL 33

Unser Café mit großem Biergarten direkt am Nord-Ostsee-Kanal ist der ideale Zwischenstopp bei einem Ausflug ins Binnenland. barrierefreies WC, freies W-Lan, öffentliche E-Ladesäule, kleine Biergartenküche, hausgemachte Torten, regionale Produkte – für jeden was dabei.



Hohenhörner Straße 33 · 25725 Schafstedt
Telefon 0 48 05 / 90 14 933
info@kanal33.de · www.kanal33.de

www.echt-dithmarschen.de/kanal-33

14





Landcafés

HEIDEHOF WITTENMOOR

Unser Waldcafé ist umgeben von Waldflächen und Hochmoor. Wir verwöhnen Sie mit Selbstgebackenem und Getränken. In unserem Hofladen finden Sie frisch gepflückte Blaubeeren, selbst hergestellte Konfitüre und Saft. Ein Spaziergang über die Plantage lädt zum bequemen Selbstpflücken an den Blaubeersträuchern ein.



URSULA MARUHN
Bargenstedterfeld 8 · 25704 Bargenstedt
Telefon 0 48 06 / 2 22 · wittenmoor@freenet.de
www.heidehof-wittenmoor.de

www.echt-dithmarschen.de/heidehof-wittenmoor



Landcafés



HUNDECAFÉ

Das Hundecafé wurde von Hundefreunden aus Containern errichtet. Man findet einen traumhaften Cafégarten sowie einen umzäunten Hundespiel- & Übungsplatz. Alle Torten werden selbstgebacken, für Hunde gibt es Leckereien und Hundeeis. Hier sind Hundefreunde mit und ohne Vierbeiner willkommen. Wir bitten beim Frühstück um Voranmeldung.



„FÜHLTIER“ / ANGELA HEDDE
Alte Landstraße 9b · 25719 Busenwuth
Mobil 01 77 / 6 14 74 17
www.hundecafenordsee.com

www.echt-dithmarschen.de/hundecafe



CAFÉ KÜSTE

Wir bieten unseren Gästen mit ganzem Herzen leckeres Frühstück, Kuchen & Torten aus eigener Herstellung, ein gemütliches Ambiente zum Verweilen und Klönen bei Kaffee und Tee. Kleine Mittagsgerichte runden das Wohlfühlen schmackhaft ab. In unserem Café bleibt der Stress vor der Tür und ein Stück weit Urlaub kann genossen werden.



ANTJE EICHLER
Zingelstr. 31 · 25704 Meldorf
Telefon 0 48 32 / 9 79 84 44
www.cafekueste.de

www.echt-dithmarschen.de/cafe-kueste





Landcafés

DIELENZAUBER

Unser Café befindet sich in einer über 150-jährigen Scheune umgeben von einem idyllischen Garten. Der Chef persönlich backt Torten und Kuchen für wahre Genuss-Momente. In unserer stilvollen Ausstellung können Sie nach Ihrem Lieblingsstück für Haus und Garten stöbern und so manche Deko-Idee mit nach Hause nehmen.



WIEBKE UND BRODER VOLLMERT
Bundesstraße 2 · 25724 Neufeld/Kattrepel
Telefon 0 48 51 / 33 44

www.echt-dithmarschen.de/dielenzauber



BOATHOUSE CAFÉ & BEACHCLUB

Genießen. Erholen. Entspannen.

Unser BOATHOUSE hat sich zum Hotspot entwickelt – selbstgemachte Kuchen & Torten, Beachclub-Vibes mit herzhaften Snacks und Sundowner-Drinks. Die Seele baumeln lassen – ob im Sommer auf der großen Außenterrasse, am eigenen Strandbereich im Strandkorb mit Blick aufs Wasser oder im Winter am Kamin.



Am RIVER LOFT Hotel & Spa
Am Freizeitbad 2a · 25541 Brunsbüttel
0 48 52 / 839 49 0 · www.river-loft-hotel.de

www.echt-dithmarschen.de/boathouse




Tee Hansen
www.tee-hansen.de

Teegenuss aus Büsum

Büsumer-Teemischungen Teesorten aus aller Welt Teezubehör
Büsumer-Spirituosen Süßes & Salziges Bio-Gewürze Kaffee Wein
und vieles mehr finden Sie in unserem Ladengeschäft

WEINHAUS PAULSEN
Besuchen Sie uns auch in unserem Weinhaus in Heide, Wulf-Isebrand-Platz 8

☎ 04834-4966
📍 Kirchenstraße 8 · 25761 Büsum
🕒 tägl. 9:30-18 Uhr · Mi-17 Uhr · Sa 10-16 Uhr

 Anfahrt? Hier scannen!



HISTOUR

Du möchtest mehr über die Geschichte Dithmarschens erfahren? Dann ist das Informationssystem HISTOUR genau das richtige für dich! Entdecke zahlreiche Natur- und Kulturdenkmäler in der Region. Ob Moore, Mühlen, Kirchen oder Gräber – die kulturelle Vielfalt lässt Entdeckerherzen höherschlagen! Vor den Sehenswürdigkeiten sind Schilder mit Erläuterungen aufgestellt, die mit einem QR-Code versehen sind. Über diesen Code gelangst du auf deinem Smartphone zu unserer Website und findest noch weitere Informationen. Die Region wartet darauf, von dir erkundet zu werden!

! www.echt-dithmarschen.de/histour

Radfahren



Der Besuch eines Landcafés oder eines Hofladens lässt sich wunderbar mit einer ausgiebigen Fahrradtour oder Wanderung durch Dithmarschen verbinden. Viele Cafés oder Hofläden liegen direkt an Fahrrad- und Wanderwegen und eignen sich als ideales Tourenziel oder für eine kleine Rast. Denn wer freut sich nicht über ein leckeres Stück Torte oder saftiges Obst oder Gemüse, um neue Energie zu tanken?

Radfahren

Dithmarschen ist perfekt geeignet für ausgiebige Radtouren, denn die Region verfügt insgesamt über 1.200 Kilometer gut ausgeschilderte Radwege. Ob Schiffe gucken am Nord-Ostsee-Kanal und an der Elbe, die schöne Natur genießen entlang der Eider, den endlosen Horizont entlang fahren an der Nordsee oder einfach

mitten durch das grüne Herz Dithmarschens radeln - hier kommen alle auf ihre Kosten! Vergiss doch einmal den ganzen Stress des Alltages, genieße die schöne Natur, die dich umgibt, und lass dir den frischen Wind um die Nase wehen. Dithmarschen bietet perfekte Voraussetzungen, um sich den Kopf freizuradeln!

! www.echt-dithmarschen.de/radfahren

Wandern



Unsere Broschüren „Radfahren in Dithmarschen“ und „Wandern in Dithmarschen“ sind kostenlos in allen Tourist-Informationen in Dithmarschen vor Ort oder auch online unter www.echt-dithmarschen.de/prospekte zum Bestellen oder Herunterladen erhältlich.

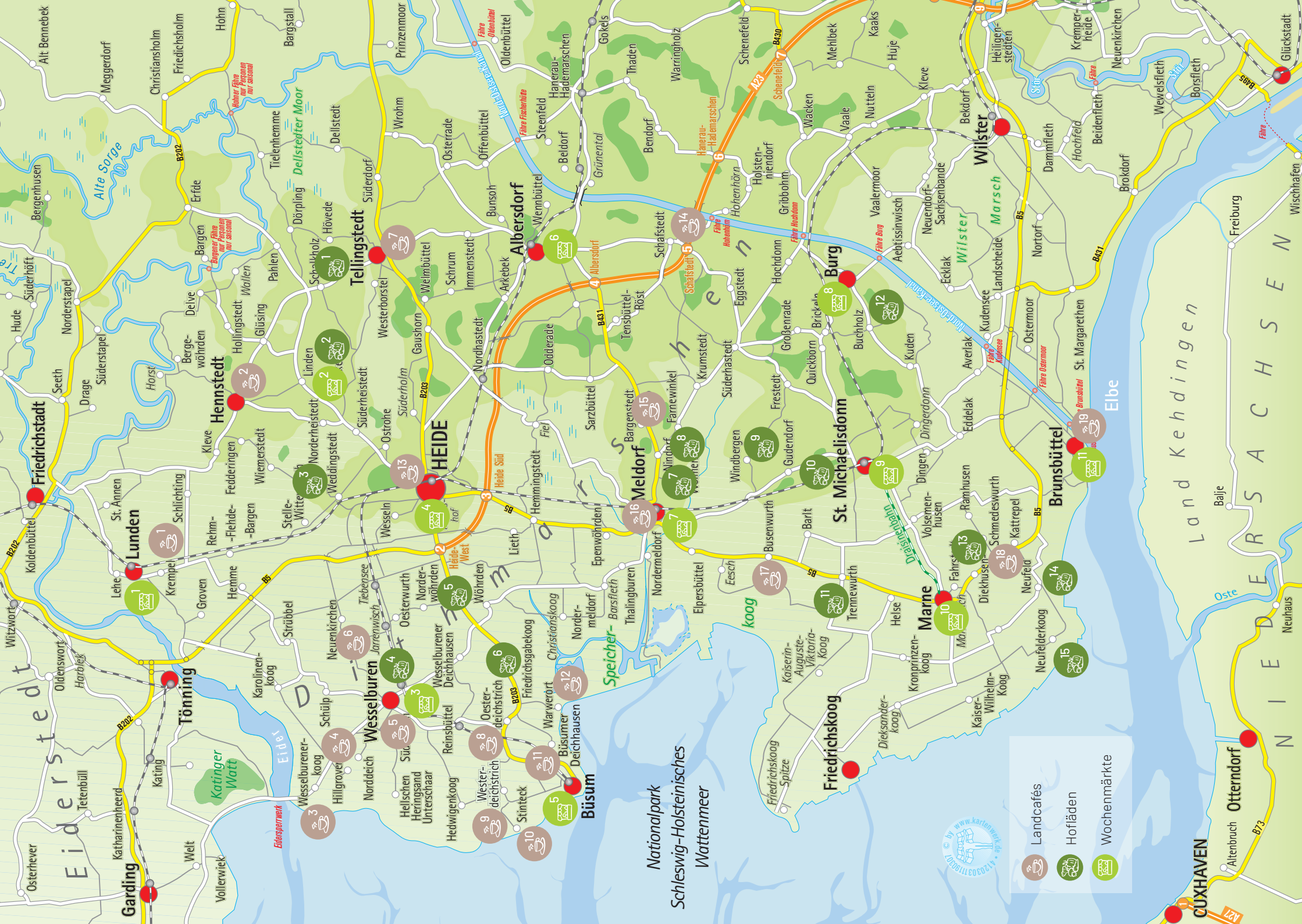
Wandern

Lust auf eine Wanderung? Dithmarschen lässt sich hervorragend zu Fuß erkunden. Entdecke eine abwechslungsreiche Landschaft zwischen Geest und Marsch. Ob durch Wald und Wiesen, am Wasser entlang oder vorbei an Sehenswürdigkeiten - die verschiedenen Routen durch Dithmarschen laden zum Wandern ein und das naturnahe

Erlebnis bietet einen erholsamen Ausgleich zum hektischen Alltag! Lass dich verzaubern von Dithmarschens Vielfalt und dem beeindruckenden Panorama. Es gibt kaum eine andere Möglichkeit, die Natur so intensiv mit allen Sinnen zu erleben. Also rein in die Wanderschuhe und raus in die einzigartige Natur!

! www.echt-dithmarschen.de/wandern





- Landcafés
- Hofläden
- Wochenmärkte



Land Kehdingen
N I E D E R S A C H S E N

Nationalpark
Schleswig-Holsteinisches
Wattenmeer

CUXHAVEN

Elbe

Oste

Wilster

St. Michaelisdamm

Burg

Albersdorf

HEIDE

Meldorf

Hennstedt

Friedrichstadt

Lunden

Tönning

Garding

Otterndorf

Brunsbüttel

Marne

Friedrichskoog

Büsum

Wesselburen

Kating

Welt

Osterhever

Eiderstedt

Koldenbüttel

Seeth

Hude

Bergehusen

Alt Bennebel

Glückstadt

Freiburg

Wischhafen

Freiburg

Balje

Neuhaus

Neuhaus

Neuhaus

Neuhaus

Glückstadt

Freiburg

Wischhafen

Freiburg

Balje

Neuhaus

Neuhaus

Neuhaus

Neuhaus

Glückstadt

Freiburg

Wischhafen

Freiburg

Balje

Neuhaus

Neuhaus

Neuhaus

Neuhaus



Hofläden

Immer frische Produkte.



Café & Hofladen „FELD UND FLUR“

In unserem Café bekommen Sie neben leckerem Eis auch selbstgebackene Torten und Kuchen und verschiedene Kaffeesorten, die Sie im geheizten Innenraum oder im Sommer auf der Wiese genießen können. In unserem Hofladen finden Sie allerhand Selbstgemachtes, Regionales oder auch die ein oder andere Geschenkidee.



INA SEABROOK

Dorfstraße 19 · 25782 Hövede
Telefon 0 48 38 / 7 05 80 97
hofladen@feld-und-flur.de · www.feld-und-flur.de



www.echt-dithmarschen.de/feld-und-flur

HOFLADEN FANGMEIER & HEIKES BLUMENSTUBE

Unser Hofladen bietet erntefrische Produkte aus der Region. Selbstgemachte Marmeladen, Gelees, Säfte und Liköre. Hier finden Sie verschiedene Öle, Essige, Wurst, Käse, Milchprodukte, Brotbackmischungen, frische Freiland Eier uvm. „Heikes Blumenstube“ lädt zum Stöbern ein.



HEIKE SVENSSON

Hauptstr. 6 · 25791 Linden · Tel. 0 48 36 / 81 14
01 72 / 10 54 541 · heikes.blumenstube@gmx.de
www.heikes-blumenstube-hof-fangmeier.de



www.echt-dithmarschen.de/hofladen-fangmeier-heikes-blumenstube



Hofläden

STRAUSSENHOF DITHMARSCHEN

Auf unserem Hof können Sie Strauße nicht nur hautnah erleben, denn im Hofladen erwartet Sie eine Vielfalt an zartem Straußenfleisch, frischen Speiseeiern, hübschen Dekoartikeln und mehr! Außerdem bieten wir Fleisch von Highland Cattle und Heidschnucke – selbstverständlich auch aus eigener Haltung.



NINA WILKEN & SVEN WITTRÖCK
Dorfstraße 37 A · 25795 Weddingstedt
Mobil 0151 / 64 74 52 46
info@straussenhof-dithmarschen.de
www.straussenhof-dithmarschen.de

www.echt-dithmarschen.de/straussenhof-dithmarschen



Hofläden

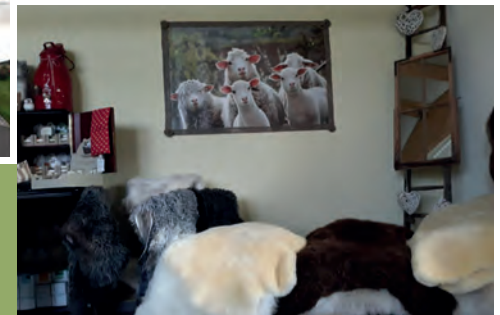


WISCHMANN'S HOFLADEN

In unserem hauseigenen Fleischermeister- und Landwirtschaftsbetrieb produzieren wir hochwertige Fleisch- und Wurstwaren nach Dithmarscher Art. Unsere Hauptartikel sind das Lamm- und Rindfleisch. Zudem können Sie sich zwischen zahlreichen Schafsfellen wohlfühlen. Wir stellen verschiedene Wurstaufstriche und saisonale Marmeladen her.



ANDREAS WISCHMANN
Överwisch 8 · 25746 Norderwöhrden
Telefon 04 81 / 77 50 385 · info@wischmanns-hofladen.de · www.wischmanns-hofladen.de



www.echt-dithmarschen.de/wischmanns-hofladen

KOHLLOSSEUM HOFLADEN

In unserem Bauernmarkt gibt es einiges zu entdecken. Regionale Köstlichkeiten, liebevoll ausgesuchte Geschenkideen, Dekoration für Haus und Garten, Pflegeprodukte aus eigener Herstellung und die ein oder andere Überraschung hergestellt aus Kohl. Regelmäßig findet ein Antik- und Flohmarkt in den Hallen der ehemaligen Sauerkrautfabrik statt.



KOHLLOSSEUM GMBH
Bahnhofstraße 20 · 25764 Wesselburen
Telefon 0 48 33 / 4 58 90
info@kohlosseum.de · www.kohlosseum.de

www.echt-dithmarschen.de/kohlosseum



WESTHOFLADEN

Entdeckt 100% Bio mit vollem Geschmack und besucht unseren Bio-Hofladen kurz vor Büsum an der B203. Wir bieten euch neben unserem knackigen, feldfrischen Bio-Gemüse saftiges Obst, Milchprodukte, Eier und Vieles mehr. Ein besonderes Highlight sind unsere Bio-Hofkisten inkl. Rezeptideen aus unserer Westhofküche. DE-ÖKO-006



KOMMT VORBEI!
Zum Westhof 2 · 25764 Friedrichsgabekoog
Tel. 0172 / 4 00 08 13 · hofladen@westhof-bio.de
www.westhofshop.de @westhof_welt

www.echt-dithmarschen.de/westhofladen





Hofläden

GEMÜSEHOF KROGMANN

Moin! Saisonal. Regional. Frisch. Wir bieten Ihnen eine reichhaltige Auswahl an Gemüse aus eigenem Anbau. Kohl, Kartoffeln, Möhren, Kohlrabi, Sellerie, Kürbis... In unserem Hofladen runden wir unser Angebot mit regionalen Produkten (Käse, Wurst, Honig, Sauerkraut, Obst), Blumen, Deko und Geschenkartikeln ab. Kiek mol bi uns vorbi!



GEMÜSEHOF KROGMANN

Hauptstraße 64 · 25704 Nindorf
Telefon 0 48 32 / 86 48 · moin@hof-krogmann.de
www.facebook.de/HofKrogmann/

www.echt-dithmarschen.de/gemuese-hof-krogmann



Hofläden



HOFLADEN SACHAU-VOSS

In unserem kleinen Hofladen finden Sie frische und regionale Produkte. Wir haben Gemüse, Kartoffeln, Honig, Marmelade, Rapsöl, Käse, Grillfleisch, Freiland Eier, Rohmilch und Lammespezialitäten im Angebot. Zusätzlich bieten wir auch Geschenkartikel und Blumen an. Wir freuen uns auf Ihren Besuch!



RIEKE SACHAU

Spersdick 1 · 25729 Windbergen
Telefon 0 48 59 / 315 · rieke-sachau@web.de



www.echt-dithmarschen.de/hofladen-sachau-voss



HOF TIMM

In unserem Hofladen mit Selbstbedienung verkaufen wir unsere Freiland Eier (6er/10er Packungen, Junghenneneier) aus Mobilstallhaltung. Außerdem finden Sie bei uns Sarzbüttler Käse, Mettwurst, Marmelade, Honig, Eierlikör, Apfelsaft, Kartoffeln, Nudeln sowie zur Saison Spargel. Freitags und samstags 9-12 Uhr Geflügelfleisch aus eigener Haltung.



TORSTEN TIMM

Dorfstraße 11 · 25704 Nindorf
Telefon/Fax 0 48 32 / 55 59 50
info@hof-timm.de · www.hof-timm.de



www.echt-dithmarschen.de/hof-timm

DITHMARSCHER GÄNSEMARKT

Das Ausflugsziel für Groß und Klein! Von April bis Weihnachten geht die Saison auf dem Gänsemarkt. Es gibt jede Menge zu entdecken, erleben und genießen. Geflügelgerichte und hausgemachte Torten aus der Hofküche, Gänse- und Entenspezialitäten, Daunetten und Kissen.



STEFAN UND MARTJE ANDERS

Hauptstraße 1 · 25693 Gudendorf
Telefon 0 48 59 / 4 45
info@dithmarscher-gaensemarkt.de
www.gaensebetten.de · www.gaensemarkt.de

www.echt-dithmarschen.de/dithmarscher-gaensemarkt



Hofläden

HOFLADEN ALTE MÜHLE

Direkt an der B5, im Herzen Dithmarschens, lädt der Hofladen von Familie Jürgens zum Bummeln und Verweilen ein. Saisonales Gemüse und Weiderindfleisch aus eigener Produktion wird durch regionale Produkte von heimischen Landwirten ergänzt. Saisonhighlights wie unsere Erdbeeren, Kirschen und Tomaten dürfen nicht fehlen.



DÖRTE UND SWEN JÜRGENS
Bundesstraße 5 Nr. 3 · 25693 Trennewurth
Tel. 0 48 57 / 90 18 05 · info@hofladen-almuehle.de
www.hofladen-almuehle.de



11

www.echt-dithmarschen.de/hofladen-alte-muehle

Hofläden



HOF HINRICHS

Ein Familienbetrieb, der sich mit besonderer Leidenschaft dem Anbau von Kartoffel- und Gemüsesorten widmet. Ganzjährig geöffnet. Je nach Saison erwartet Sie eine Vielfalt an leckeren Kartoffelsorten – bunte Möhrensorten – Kohlsorten – deftiges Wintergemüse – leuchtende Kürbisvielfalt, alles aus eigenem Anbau.



ANKE UND PETER HINRICHS
An der B5 Nr. 10 · 25724 Schmedeswurth
Telefon 0 48 51 / 32 73 · Fax 0 48 51 / 21 32



13

www.echt-dithmarschen.de/hof-hinrichs

KÜRBISHOF KRUSE

Kürbisse aus eigenem Anbau, regional, bunt und lecker. Von Mitte August bis Mitte November findet hier jeder Kürbisfan den passenden Kürbis. In ländlicher Atmosphäre gibt es neben vielfältigen Zier- und Speisekürbissen auch viele außergewöhnliche Sorten zu bestaunen. Genießen Sie mit unseren Kürbissen den Herbst.



DEL F & UTE GOHDE-KRUSE
Hauptstraße 20 · 25712 Buchholz
Telefon 0 48 25 / 28 20 · delf-kruse@t-online.de
@kuerbiskruse

12

www.echt-dithmarschen.de/kuerbishof-kruse

GEMÜSEHOF PETERS

Seit über 30 Jahren bauen wir Kohl, Gemüse und Kartoffeln an. Die Ernte von hofnahen Feldern garantiert Frische und Qualität. Diverse Früchte beziehen wir ganzjährig von einem Obstbauer an der Elbe. Tomaten, Gurken, Erdbeeren und Spargel werden während der Saison aus der Region angeboten. Parken direkt vor dem Hofladen.



FAMILIE PETERS
Niendieker Ströt 47 · 25724 Neufeld
Telefon 0 48 51 / 5 51
gemuesehof-peters@t-online.de

14

www.echt-dithmarschen.de/gemuesehof-peters



Hofläden

SCHÄFEREI BÄHRS

Seit drei Generationen erzeugen wir Lammfleisch von den Salzwiesen des Neufelderkooges und dem Binnenland der SH-Westküste. Im Hofladen erhalten Sie ebenfalls ein große Auswahl an Schaffellen von den eigenen Lämmern. Der Postversand von frischem Lammfleisch und Schaffellen ist möglich.



TORSTEN BÄHRS

Neufelderkoog 25 · 25724 Neufelderkoog
Telefon 0 48 56 / 5 30 · Fax 0 48 56 / 91 30
hof-baehrs@t-online.de · www.hof-baehrs.de



www.echt-dithmarschen.de/schaeferei-baehrs

15

Dithmarschen's TEEHAUS
Holzmarkt 5
25712 Burg
teeburg.de
Tel.: 04825 1792

Die einzige Tourist-Info mit einer riesigen Tee-Auswahl!

...über 200 Sorten Tee...
...Pralinen...
...und Vieles mehr.

Unser Online-Shop:
teeburg.de

Tee | Feinkost | Spirituosen | Geschenke | Deko | Frottee & vieles mehr

„Echt wagt to erleben.“

Dithmarschen

Die gesamte Vielfalt Dithmarschens und tolle Veranstaltungen entdecken unter echt-dithmarschen.de

Genießen Sie in unseren Filialen in Brunsbüttel, Marne, Heide, St. Margarethen, Itzehoe, Horst und Elmshorn eine Auszeit bei Kaffee, Kuchen, Torten, leckeren Snacks und einer großen Auswahl an Brot und Brötchen. Unsere Cafés laden am Morgen zum Frühstück oder nachmittags bei Kaffee und Kuchen oder einem kleinen Snack zum Verweilen ein.

**AUSZEIT PUR...
16X RUND UM DIE ELBE**

Genießen Sie doch einfach unsere Leidenschaft

elbbaecker.de

Unsere Social-Media-Kanäle

Wir sind verliebt in unsere Region! Und das zeigen wir auch auf unseren Auftritten in den sozialen Netzwerken. Schau auf Facebook und Instagram vorbei und erfahre mehr über



das Nordseeland Dithmarschen. Wir nehmen dich mit auf einen virtuellen Spaziergang und präsentieren dir die schönsten Seiten unserer Region. Außerdem informieren wir dich über unsere Angebote, Neuigkeiten, Highlights, Geheimtipps und aktuelle Veranstaltungen in Dithmarschen. Wir freuen uns über deine Nachrichten, Kommentare und Erfahrungen!

#dithmarschenliebe

Besuch uns auf Facebook:



Besuch Sie uns auf Instagram:



Regionale Küche

Nicht nur unsere Dithmarscher Landcafés und Hofläden bringen Köstlichkeiten auf deinen Teller. Auch eine Vielzahl an Gaststätten bietet authentische Dithmarscher Gerichte an.

Bei uns an der Küste dürfen Spezialitäten aus dem Meer auf der Speisekarte nicht fehlen. Ob traditionell zubereitet oder ausgefallen angerichtet – hier wird jeder Fisch ins richtige Licht gesetzt.

Doch die regionale Küche in Dithmarschen kann einiges mehr. Als größtes zusammenhängendes Kohlanbaugebiet Europas haben wir unsere Rezepte rund um den Kohl perfektioniert und das schmeckt man auch.



Genieße die Gastfreundschaft der Dithmarscher und regionale Spezialitäten in bester Qualität!

! www.echt-dithmarschen.de/regionale-kueche

Immer auf dem Laufenden bleiben

Du liebst die Nordsee und Dithmarschen und möchtest nichts verpassen? Dann ist unser Newsletter genau das Richtige für dich!

Wir liefern dir einmal monatlich Infos aus unserer Region, geben dir Tipps zu möglichen Unternehmungen und anstehenden Veranstaltungen hier vor Ort und informieren dich über unsere aktuellen Gewinnspiele.

www.echt-dithmarschen.de/newsletter

Hier kannst du den kostenlosen Newsletter abonnieren:



„Echt nachhaltig unterwegs.“



Die gesamte Vielfalt Dithmarschens, nachhaltige Angebote und tolle Unterkünfte entdecken unter echt-dithmarschen.de





Dithmarscher Kohltage:

17.-22. September 2024

16.-21. September 2025

22.-27. September 2026

DITHMARSCHER KOHLTAGE



Herzlich willkommen zum Klassiker der norddeutschen Herbstfeste!

Dithmarschen hat Tradition – und Dithmarschen hat ein besonderes Gemüse. Wer im September über die Weiten der saftigen Marsch blickt, taucht ein in ein Meer voll praller Kohlköpfe. Im größten zusammenhängenden Kohlanbaugebiet Europas wachsen unter optimalen Wetterbedingungen und auf fruchtbaren Böden vielfältige Kohlarten – auf einer Fläche von über 3.000 Hektar wird nicht nur der für die Region typische Weißkohl, sondern auch Rotkohl, Wirsing, Spitzkohl, Brokkoli und viele weitere Kohlsorten angebaut. In Dithmarschen werden jedes Jahr gut 90 Millionen Kohlköpfe geerntet.

Wenn im September der erste Kohl geerntet wird, zieht es zahlreiche Menschen nach Dithmarschen zu den Kohltagen. Da der Kohlanbau in Dithmarschen eine besondere Rolle einnimmt, wird jedes Jahr der offizielle Beginn der Kohlernte mit den Dithmarscher Kohltagen gefeiert, an denen das Kult-Gemüse festlich in Szene gesetzt wird.

Die Dithmarscher Kohltage beginnen jedes Jahr traditionell mit dem Kohlanschnitt. Es folgt eine Woche voller kulinarischer und kultureller Highlights und einem abwechslungsreichen Programm rund um den Kohl in der ganzen Region. Was für köstliche Kreationen und raffinierte Kombinationen aus dem lange unterschätzten Gemüse entstehen, kann auf den Dithmarscher Kohltagen entdeckt und probiert werden.

Immer mit dabei sind unsere Dithmarscher Kohlregentinnen – sie repräsentieren die Kohltage nicht nur während des sechstägigen Festes, sondern sind viel unterwegs. Sie besitzen ein großes Wissen über den Anbau, die Verarbeitung und die Zubereitung von traditionellen Kohlgerichten sowie über die Inhaltsstoffe der „Zitrone des Nordens“ – dem Kohl.

Zahlreiche Gaststätten in ganz Dithmarschen nehmen auch dieses Jahr an den Kohltagen teil und zaubern viele köstliche Gerichte, in deren Mittelpunkt das vitaminreiche Gemüse steht. Hofläden und Kohlstände verkaufen die frisch geernteten Kohlköpfe.



! www.dithmarscher-kohltage.de

f [Dithmarscher.Kohltage](https://www.facebook.com/Dithmarscher.Kohltage)

ig [dithmarscherkohltage](https://www.instagram.com/dithmarscherkohltage)



Wochenmärkte

Regionale Waren.

1. Wochenmarkt Lunden

Am Gänsemarkt, 25774 Lunden
Donnerstags 08.00 – 12.00 Uhr

2. Wochenmarkt Linden

Heikes Blumenstube & Hofladen Fangmeier
Hauptstraße 6, 25791 Linden
Dienstags 08.00 – 12.00 Uhr

3. Wochenmarkt Wesselburen

Marktplatz unter der St. Bartholomäus-
Kirche, 25764 Wesselburen
Mittwochs 08.00 – 12.00 Uhr
Samstags 08.00 – 12.00 Uhr

4. Wochenmarkt Heide

Marktplatz, 25746 Heide
Samstags 06.00 – 13.00 Uhr
(im Winter ab 07.00 Uhr)

5. Wochenmarkt Büsum

Parkplatz am Lehnsweg, 25761 Büsum
16. April – Oktober
Dienstags 07.00 – 12.30 Uhr
Freitags 07.00 – 12.30 Uhr

6. Wochenmarkt Albersdorf

Süderstraße 2, 25767 Albersdorf
Freitags 08.00 – 12.00 Uhr

7. Wochenmarkt Meldorf

Marktplatz, 25704 Meldorf
Freitags 08.00 – 12.30 Uhr

8. Wochenmarkt Burg

Marktplatz, 25712 Burg/Dithm.
Freitags 08.00 – 12.00 Uhr

9. Wochenmarkt St. Michaelisdonn

Marktplatz, 25693 St. Michaelisdonn
Donnerstags 07.00 – 12.00 Uhr
(im Winter ab 08.00 Uhr)

10. Wochenmarkt Marne

Markt, 25709 Marne
Mittwochs 08.00 – 12.00 Uhr

11. Wochenmarkt Brunsbüttel

Marktplatz Koogstraße, 25541 Brunsbüttel
Dienstags 07.00 – 12.00 Uhr

Impressum

Herausgeber: Dithmarschen Tourismus e.V., Markt 10, 25746 Heide

Konzeption und Gestaltung: M+T Markt und Trend GmbH, Brachenfelder Str. 45, 24534 Neumünster, www.marktundtrend.de

Fotos: Das kleine Gewächshaus-Boyens-Ursula Sonnenberg, Dithmarschen Tourismus e.V./photocompany, Magnify

Druck: KREATIV Druck und Medienagentur UG, Wrangelstraße 12-16 (Haus C), 24539 Neumünster

Vervielfältigung und elektronische Speicherung (auch in Teilen) nur mit schriftlicher Genehmigung. Der Dithmarschen Tourismus e.V. übernimmt keinerlei Haftung für die Richtigkeit der Angaben der jeweiligen Anbieter. Der Anbieter hat die selbstständige Verpflichtung, zu überprüfen, ob ihm die für die Eintragung erforderlichen Nutzungsrechte an von ihm eingereichten Texten, Fotos, Grafiken, Skizzen und anderen schutzfähigen Bestandteilen seiner Eintragung zustehen. Alle Angaben ohne Gewähr. | Stand: März 2024

Die Tourist-Informationen

Tourismus Marketing Service Büsum GmbH

Südstrand 11 · 25761 Nordsee-Heilbad Büsum · Tel. 0 48 34 / 90 90 · www.buesum.de

Tourismus-Service Friedrichskoog

Koogstraße 141 · 25718 Friedrichskoog-Spitze · Tel. 0 48 54 / 21 90 10 · www.friedrichskoog.de

Tourist-Information Albersdorf – Region Mitteldithmarschen

April bis Oktober im Steinzeitpark · Süderstraße 47 · 25767 Albersdorf · Tel. 0 48 32 / 60 65 400
www.albersdorf-ferien.de

Tourist-Information Büsumer Deichhausen

Achtern Diek 28 · 25761 Büsumer Deichhausen · Tel. 0 48 34 / 38 68 · www.buesumer-deichhausen-ferien.de

Tourist-Information Brunsbüttel

Gustav-Meyer-Platz 2 · 25541 Brunsbüttel · Tel. 0 48 52 / 39 11 86 · www.echt-brunsbuettel.de

Tourist-Information Burg

Holzmarkt 5 · 25712 Burg · Tel. 0 48 25 / 90 11 94 · www.burg-dithmarschen.de

Eider-Info-Point „Inne Merrn“

Kirchenstraße 7 · 25779 Hennstedt · Tel. 0 48 36 / 99 631 66 · www.echt-eider.de

Tourist-Information Heide

Markt 37 · 25746 Heide · Tel. 04 81 / 21 22 160 · www.heide-nordsee.de

Touristik Marne Marschenland e.V.

Deichstraße 2 · 25709 Marne · Tel. 0 48 51 / 95 76 86 · www.marne-ferien.de

Tourist-Information Meldorf – Region Mitteldithmarschen

Nordermarkt 10 · 25704 Meldorf · Tel. 0 48 32 / 60 65 400 · www.meldorf-urlaub.de

Tourist-Information St. Michaelisdonn und Umgebung

Bahnhofstraße 26 · 25693 St. Michaelisdonn · Tel. 0 48 53 / 88 165 10 · www.st-michaelisdonn-ferien.de

Tourismusverein Wesselburen und Umland e.V.

Am Markt 5 · 25764 Wesselburen · Tel. 0 48 33 / 41 01 · www.wesselburen-ferien.de

Tourist-Information der Gemeinde Westerdeichstrich

Neuenkoog 13 · 25761 Westerdeichstrich · Tel. 0 48 34 / 96 22 56 · www.echt-westerdeichstrich.de

Dithmarschen Tourismus e.V.

Markt 10 · 25746 Heide · Service Hotline: 04 81 / 21 22 555 · info@echt-dithmarschen.de
www.echt-dithmarschen.de

Bei uns gibt es frisches Kraut!
Das ist bio, vegan, aus heimischem
Gemüse und regional produziert.



Komm vorbei zum Probieren!
Besuche unseren Bauernmarkt und die
Krautwerkstatt!


KOHLOSSEUM
Dithmarscher Krautwerkstatt

Kohlosseum GmbH,
Bahnhofstraße 20,
25764 Wesselburen
www.kohlosseum.de




Dithmarscher Gänsemarkt



DAUNENDECKEN
UND -KISSEN
VERKAUF &
REINIGUNG

EIN GANSTAGSAUSFLUG FÜR
GROSS UND KLEIN

Farmküche & Gartencafé, Markt-
halle, Daunensbetten-Manufaktur,
Strohscheune & Spielplatz

 @dithmarscher.gaensemarkt

Geöffnet April – Dezember

Di – So, 10 – 17 Uhr

Mehr Infos auf [gaensemarkt.de](https://www.gaensemarkt.de)

Hauptstr. 1, 25693 Gudendorf